

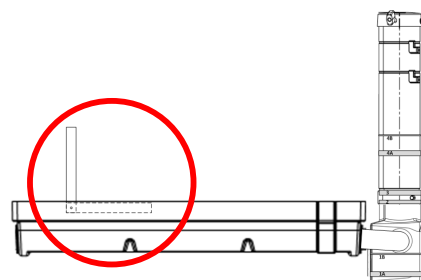
Nouveaux repères

Mise en contexte

La saison 2010 est à nos portes et nous en profitons pour vous présenter les repères que nous avons ajoutés sur la base et le puits du dispositif d'échantillonnage afin de faciliter l'installation du système Enviro-Septic.

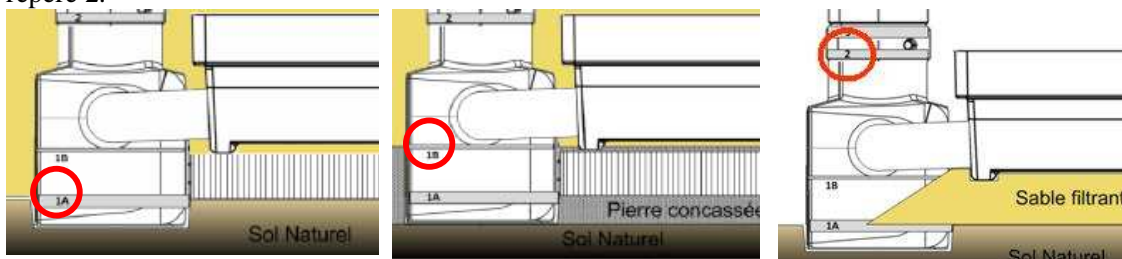
Alignement

Les lames de positionnement situées sur le capteur permettent de bien aligner la rangée de conduite au-dessus du dispositif d'échantillonnage.



Dispositif d'échantillonnage

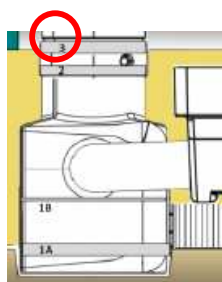
Les repères 1A et 1B servent à positionner la base du dispositif par rapport au fond de la couche de sable filtrant, selon qu'il s'agit d'un système sans pierre concassée ou avec pierre concassée, respectivement. Le dessus du capteur du dispositif d'échantillonnage doit arriver au niveau du repère 2.



Sable filtrant

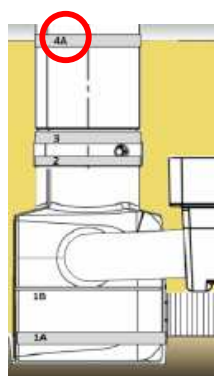
Le repère à utiliser pour le niveau final de sable filtrant dépend du type de système installé :

Traitement secondaire (TS)

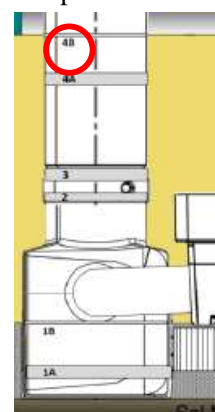


Traitement secondaire avancé (TSA)

Sans pierre concassée



Avec pierre concassée



Support

Consultez régulièrement notre site Internet www.enviro-septic.com sous la rubrique « Les outils, Guides de conception et plans » afin de vous assurer que vous travaillez avec la version la plus à jour des outils disponibles, tel que le **simulateur de configuration**.

L'équipe technique de DBO Expert

Enviro))Septic... Réinventer l'art de traiter et d'infiltrer les eaux usées!

Tél : 1-866-440-4975

info@dboexpert.com